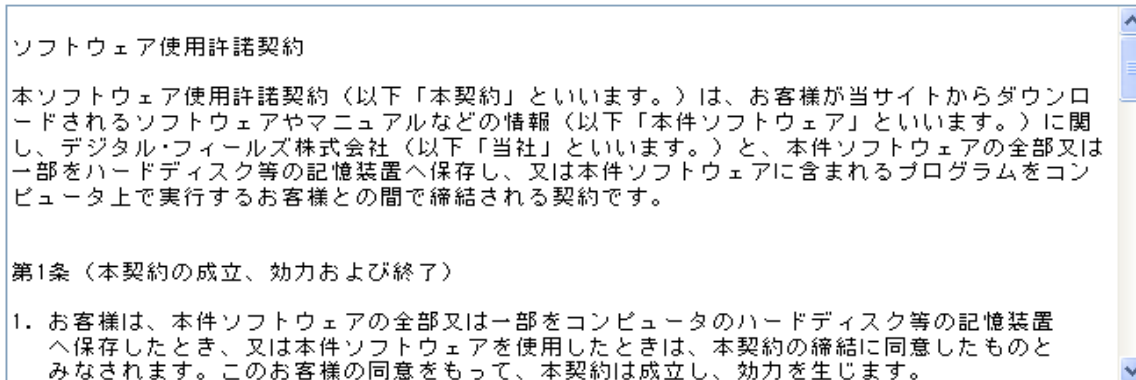


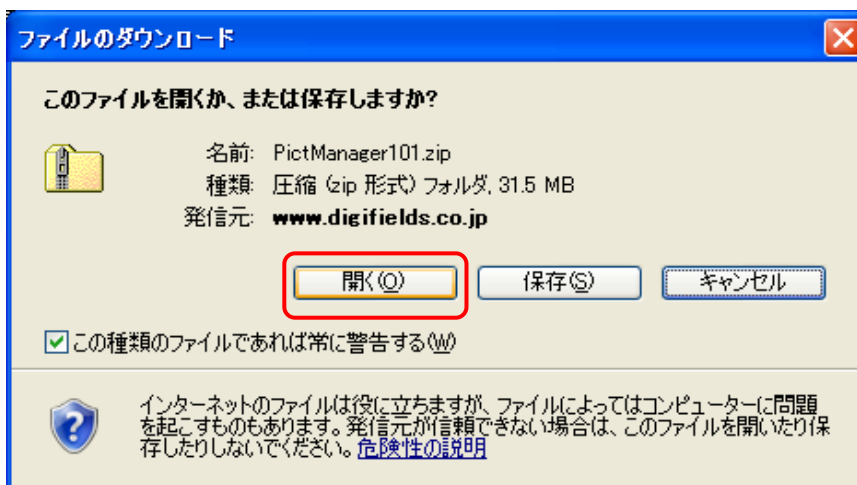
1.同意する(ダウンロードする)をクリックして下さい。

※ダウンロードに際し、以下のソフトウェア使用許諾書をお読みいただき、同意される場合にのみご使用ください。



ダウンロードファイル:PictManager101.zip

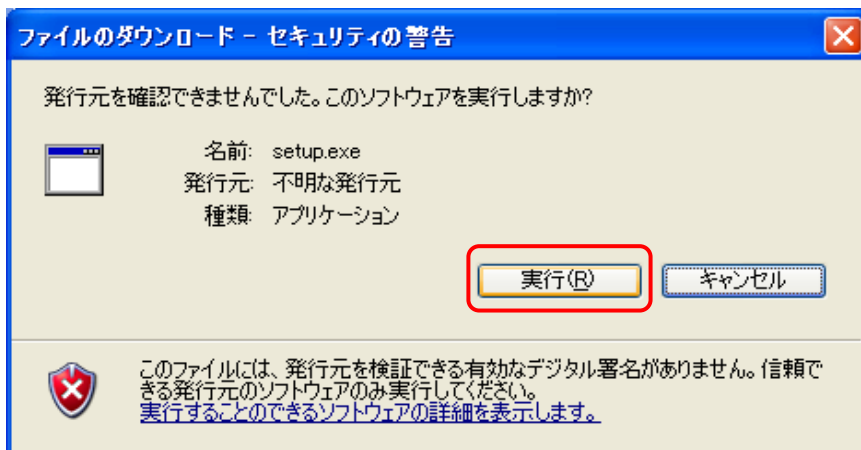
2.下記の画面が表示されますので開くを選択してください。



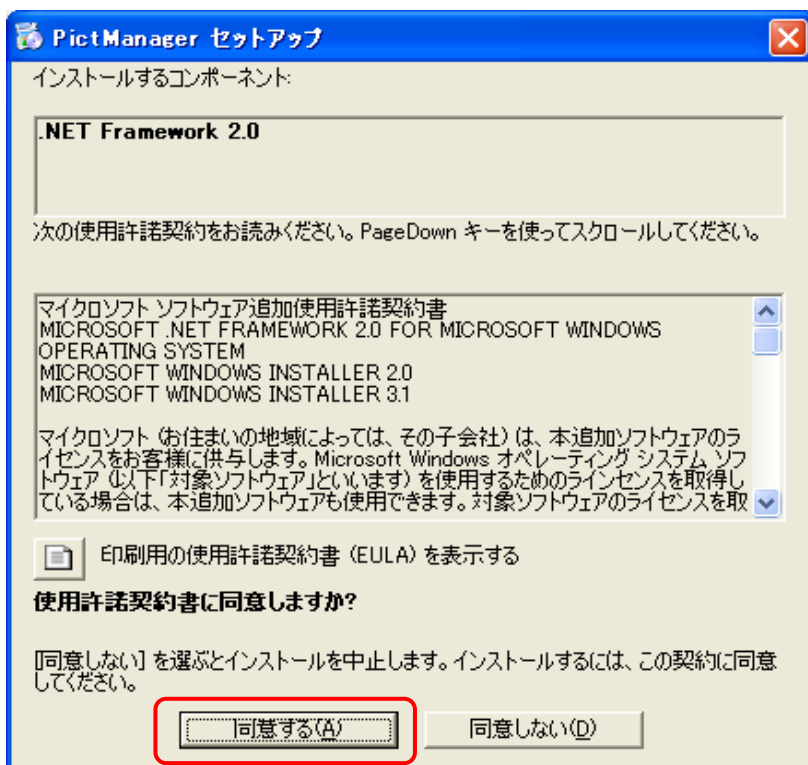
3.開くを選択すると下記のファイルが表示されるのでsetupを実行してください。

名前	ファイルの種類	圧縮...	パス...	元...
dotnetfx	ファイル フォルダ	0 KB		0 KB
Windows Installer...	ファイル フォルダ	0 KB		0 KB
setup.exe	アプリケーション	211 KB	無	427 K
Setup.msi	Windows イン...	845 KB	無	2,102 .

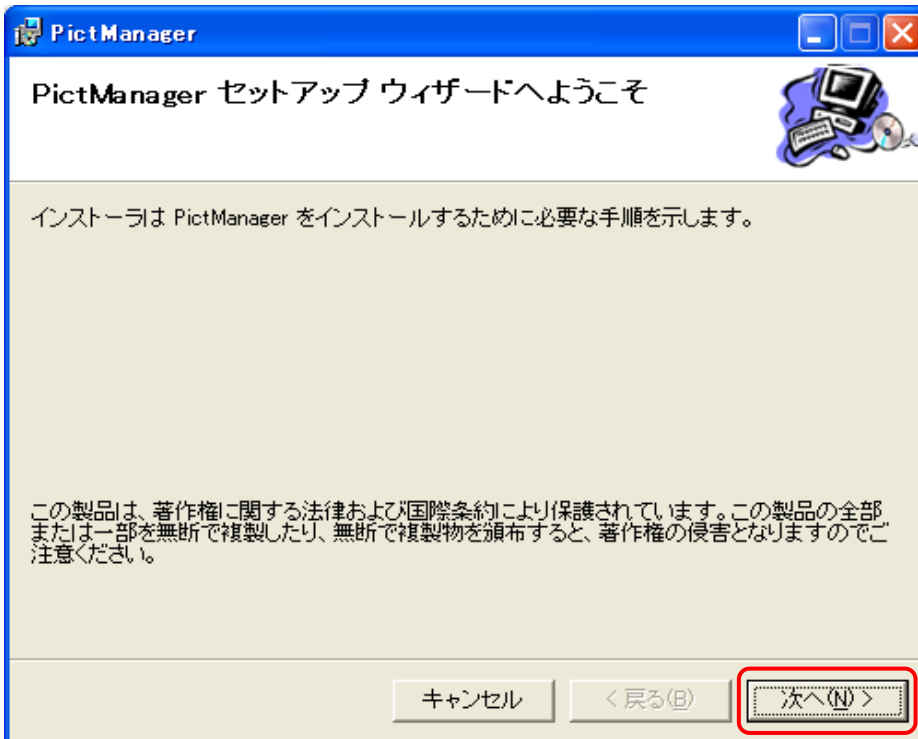
4.下記の画面が表示されますので実行を選択してください。



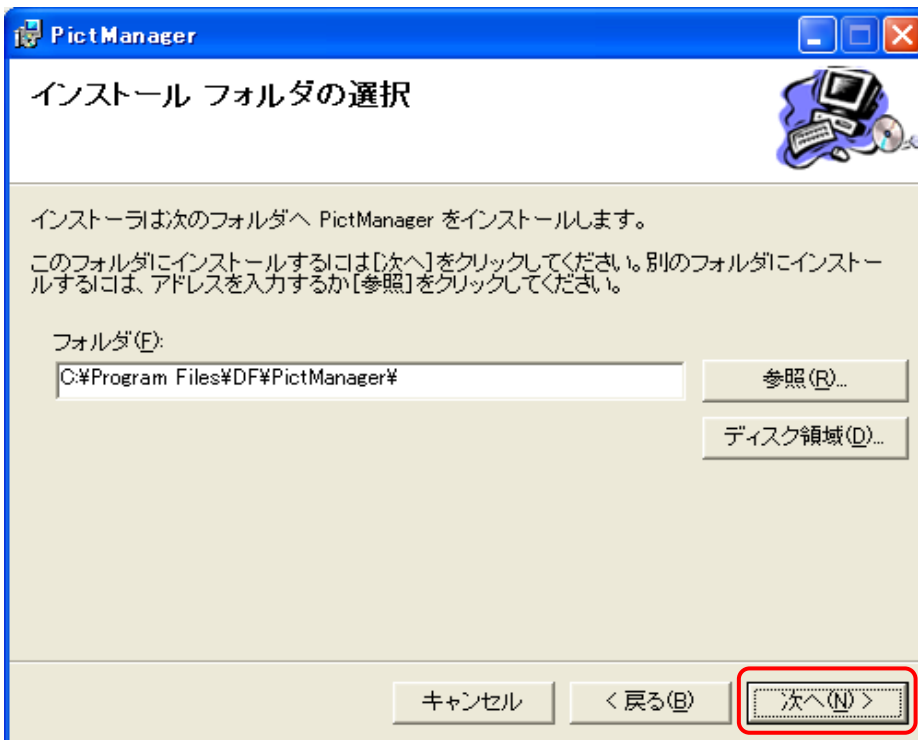
5. .NETがインストールされていない場合は下記の画面が表示されますので同意するを選択してください。インストールされている場合は6へ進んでください。



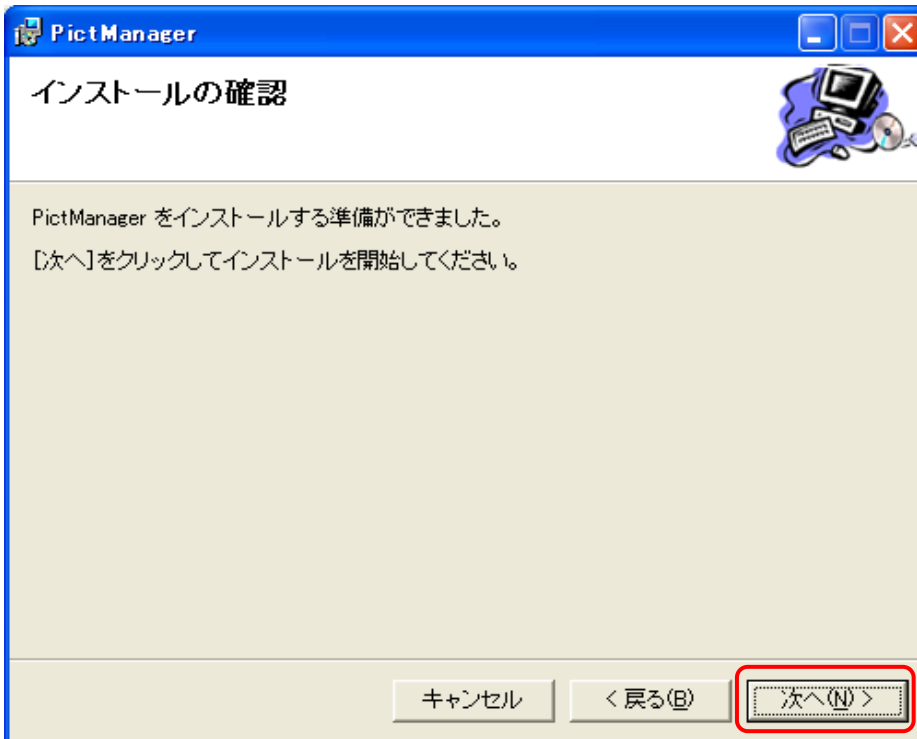
6.インストール画面が表示されますので次へを選択してください。



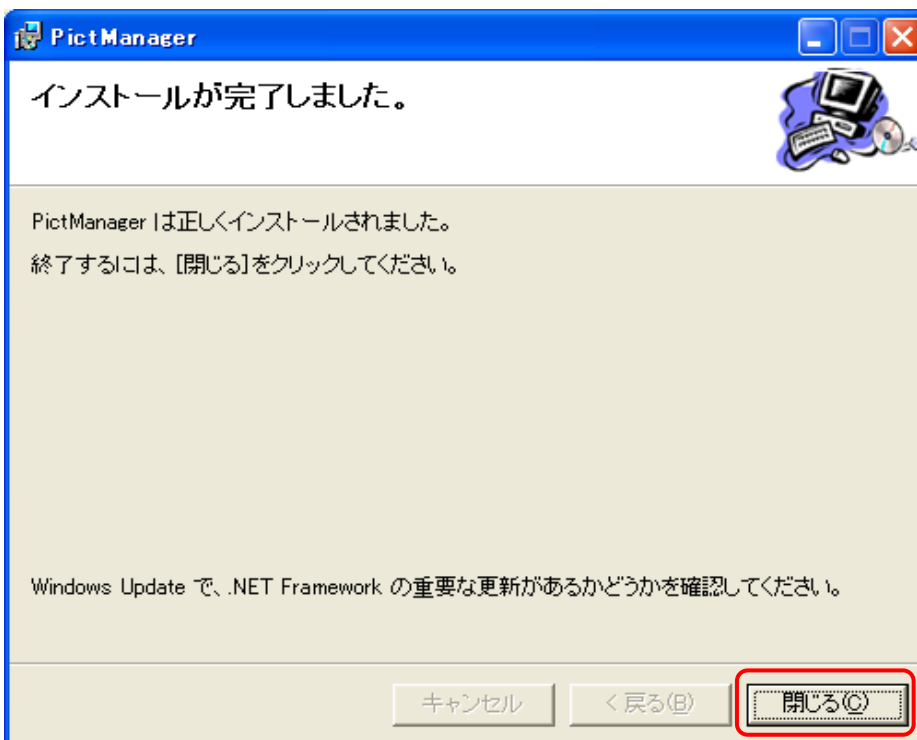
7.インストール場所を設定してください。
特に変更がない場合は次へを選択してください。



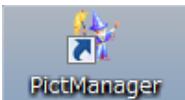
8.インストール場所の設定が終わると下記の画面が表示されますので次へを選択してください。



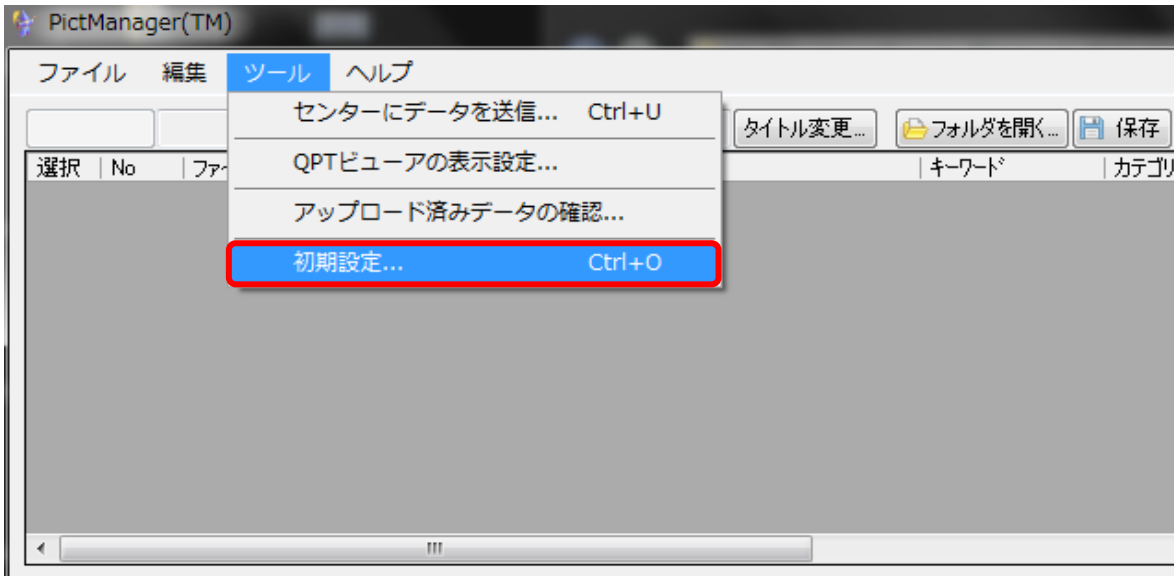
9.下記の画面が表示されましたらインストール完了です。閉じるを選択してください。



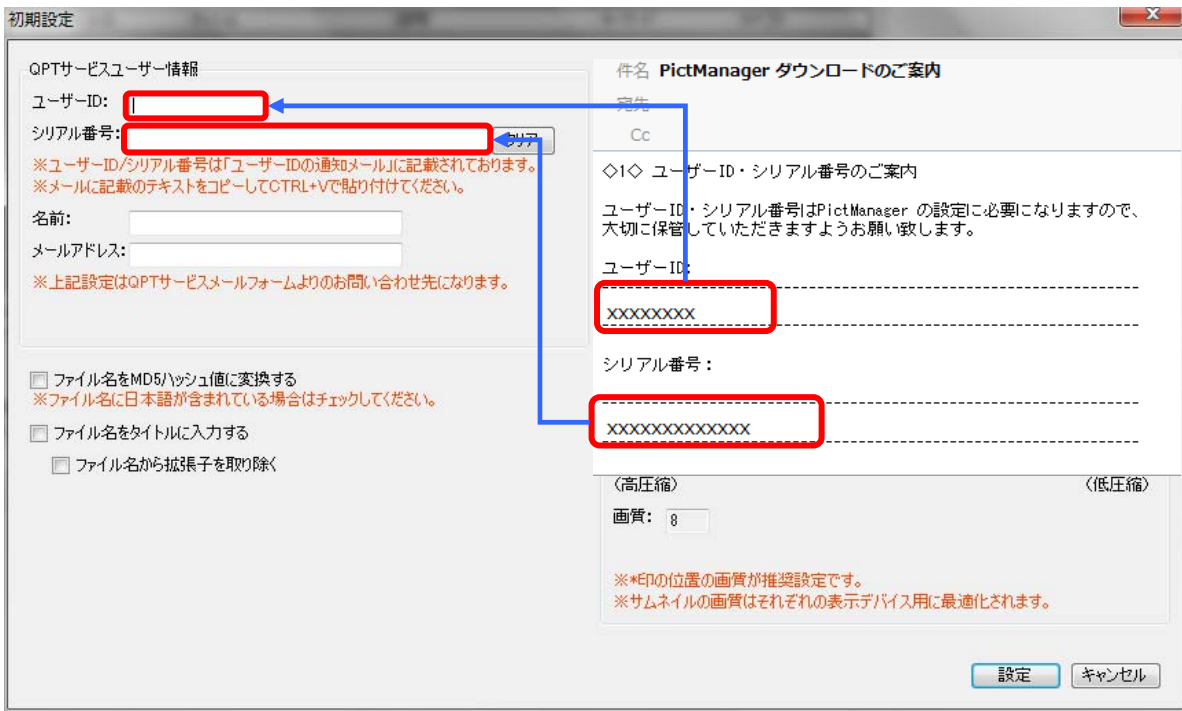
10. デスクトップにできたPictManager のアイコンを開きます。



11. ツールメニューの初期設定をクリックして下さい。



12. メールからユーザーIDとシリアル番号をコピーして貼り付けてください。
お名前とメールフォームでのお問い合わせを受け取りたいメールアドレスを入力してください。
設定ボタンをクリックします。



以上でインストール作業は終了です。